

フレンド天王寺

Friend Tennoji



施設概要

構造	鉄骨造地上3階建て
主要用途	グループホーム（定員18名）
面積	敷地面積 447.74㎡
	延床面積 779.75㎡
	個室面積 10.35㎡
設備	食堂、冷暖房完備、トイレ、洗面、浴室、エレベーター、ナースコール

ご利用料金案内

介護費用

要介護区分	利用者負担額 (30日計算)
要介護1	27,564円
要介護2	28,829円
要介護3	29,661円
要介護4	30,227円
要介護5	30,793円

※ご入居日から30日間は1日34円の初期加算が必要です。

月額利用料

部屋代	58,000円
管理費	12,000円
水光熱費	10,000円
食事代	48,000円 (30日計算)
合計	128,000円

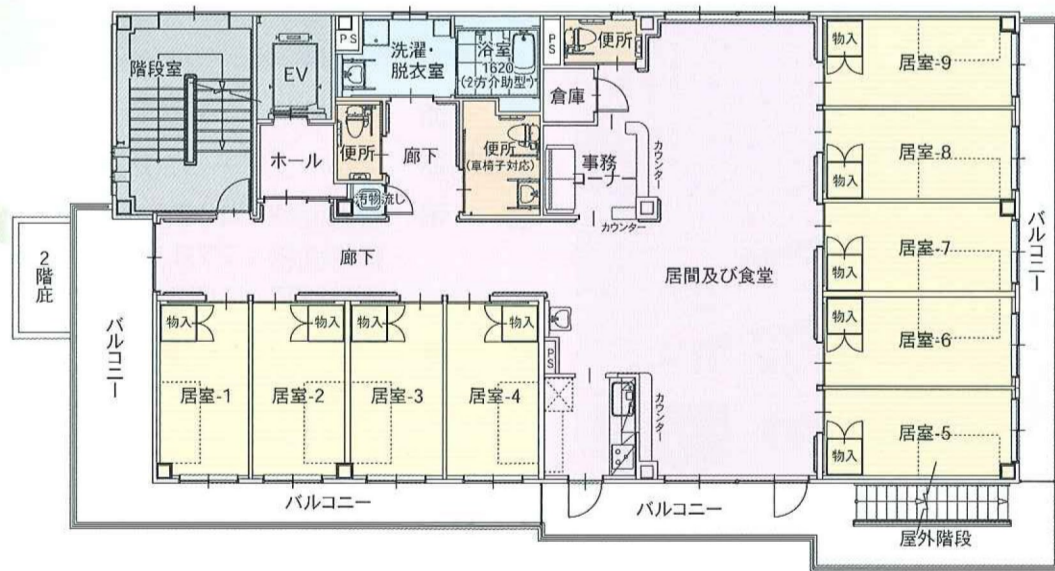
※紙オムツ等の消耗品は別途必要です。

(例)要介護1の方の場合(30日計算)

27,564円 + 128,000円 = 155,564円
(介護保険1割負担) (月額費用)

快適に安心して暮らせるように。

2・3階平面図



鶴橋駅より徒歩3分 大板上本町駅より徒歩10分

〒543-0023 大阪市天王寺区味原町15番11号

TEL. 06-6774-5010 FAX. 06-6774-9020

フレンド筆ヶ崎

Friend Fudegasaki



施設概要

- 構造** 鉄骨造地上4階建て
主要用途 グループホーム（定員27名）
面積 敷地面積 378.50㎡
 延床面積 809.93㎡
 個室面積 8.50㎡
設備 食堂、冷暖房完備、トイレ、洗面、
 浴室、エレベーター、ナースコール

ご利用料金案内

介護費用		月額利用料	
要介護区分	利用者負担額 (30日計算)	部屋代	42,000円
要介護1	26,266円	管理費	10,000円
要介護2	27,531円	水光熱費	10,000円
要介護3	28,363円	食事代	48,000円 (30日計算)
要介護4	28,929円	合計	110,000円
要介護5	29,495円	※紙オムツ等の消耗品は別途必要です。	

※ご入居日から30日間は
 1日33円の初期加算が必要です。

(例)要介護1の方の場合(30日計算)
 26,266円 + 110,000円 = 136,266円
 (介護保険1割負担分) (月額費用)

快適に安心して暮らせるように。

1・2・3階平面図



各線鶴橋駅より徒歩5分

〒543-0027 大阪市天王寺区筆ヶ崎町3番20号
TEL. 06-6774-3363 FAX. 06-6774-3376