

# フレンド天下茶屋

Friend Tengachaya



## 施設概要

- 構造 鉄骨造地上2階建て  
 主要用途 グループホーム（定員18名）  
 面積 敷地面積 301.74㎡  
 延床面積 409.18㎡  
 個室面積 8.21～9.32㎡  
 設備 食堂、冷暖房完備、トイレ、洗面、浴室、エレベーター、ナースコール

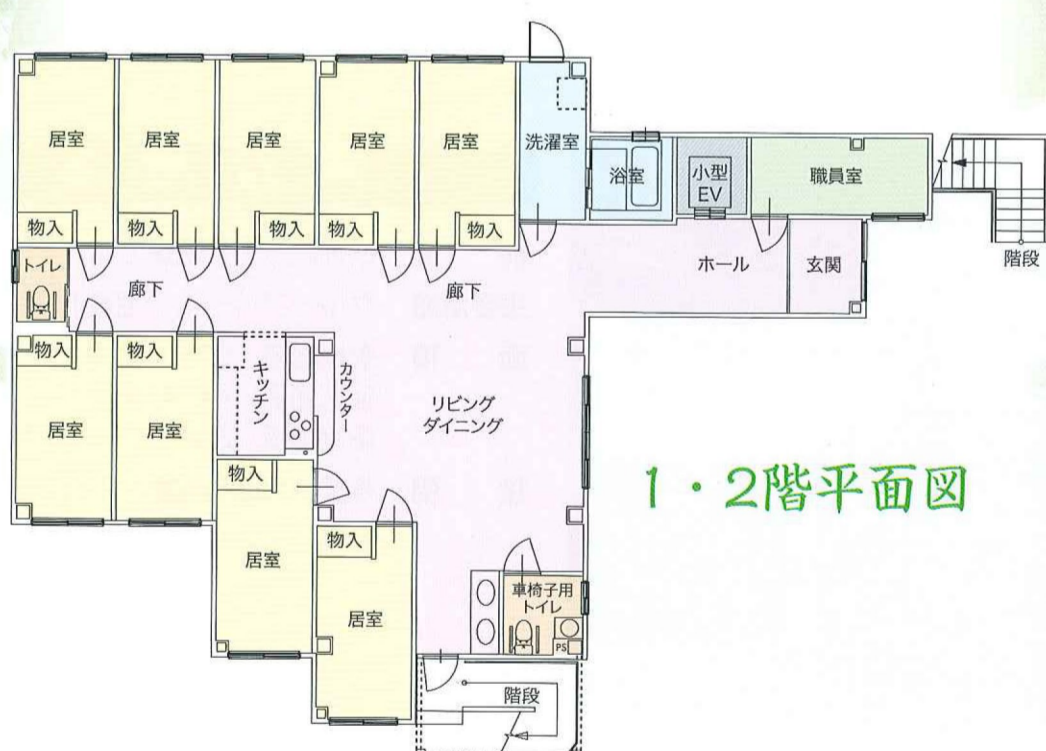
## ご利用料金案内

介護費用		月額利用料	
要介護区分	利用者負担額 (30日計算)	部屋代	42,000円
要介護1	26,266円	管理費	20,000円
要介護2	27,531円	水光熱費	12,000円
要介護3	28,363円	食事代	33,000円 (30日計算)
要介護4	28,929円	合計	107,000円
要介護5	29,495円	※紙オムツ等の消耗品は別途必要です。	

※ご入居日から30日間は1日33円の初期加算が必要です。

(例) 要介護1の方の場合(30日計算)  
 26,266円 + 107,000円 = 133,266円  
 (介護保険1割負担) (月額費用)

快適に安心して暮らせるように。



JR新今宮駅より徒歩5分

〒557-0003 大阪市西成区天下茶屋北2丁目1番22号  
 TEL. 06-6633-6664 FAX. 06-6633-6676

# フレンド東大阪

Friend Higashiosaka



## 施設概要

構造	木造地上2階建て
主要用途	グループホーム（定員18名）
面積	敷地面積 479.54㎡
	延床面積 544.29㎡
	個室面積 11.15㎡
設備	食堂、冷暖房完備、トイレ、洗面、浴室、エレベーター、ナースコール

## ご利用料金案内

介護費用	
要介護区分	利用者負担額 (30日計算)
要介護1	25,700円
要介護2	26,938円
要介護3	27,752円
要介護4	28,306円
要介護5	28,860円

※ご入居日から30日間は  
1日32円の初期加算が必要です。

月額利用料	
部屋代	42,000円
管理費	10,000円
水光熱費	20,000円
食事代	45,000円 (30日計算)
合計	117,000円

※紙オムツ等の消耗品は別途必要です。

(例)要介護1の方の場合(30日計算)  
25,700円 + 117,000円 = 142,700円  
(介護保険1割負担) (月額費用)

快適に安心して暮らせるように。

## 1・2階平面図



近鉄大阪線長瀬駅より徒歩5分

〒577-0818 東大阪市小若江4丁目6番7号

TEL. 06-6730-7438 FAX. 06-6730-7439