

# フレンド大阪中央

## Friend Osakachuoh



### 施設概要

- 構造** 鉄骨造地上4階建て
- 主要用途** 小規模多機能型居宅介護  
グループホーム (定員27名)
- 面積** 敷地面積 330.66㎡  
延床面積 829.99㎡  
個室面積 7.5㎡
- 設備** 食堂、冷暖房完備、トイレ、洗面、浴室、エレベーター、ナースコール

### グループホーム ご利用料金案内

#### 介護費用

要介護区分	利用者負担額 (30日計算)	要介護区分	利用者負担額 (30日計算)
要介護1	26,266円	要介護4	28,929円
要介護2	27,531円	要介護5	29,495円
要介護3	28,363円		

※ご入居日から30日間は1日33円の初期加算が必要です。

#### 月額利用料

部屋代	42,000円
管理費	10,000円
水光熱費	10,000円
食事代	48,000円 (30日計算)
<b>合計</b>	<b>110,000円</b>

※紙オムツ等の消耗品は別途必要です。

(例)要介護1の方の場合(30日計算)

26,266円 + 110,000円 = 136,266円  
(介護保険1割負担) (月額費用)

### 小規模多機能型居宅介護 ご利用料金案内

#### 介護費用

要介護区分	利用者負担額(月額)	要介護区分	利用者負担額(月額)
要介護1	13,294円	要介護4	29,281円
要介護2	18,818円	要介護5	32,129円
要介護3	26,674円		

※ご登録後30日間は1日34円の初期加算が必要です。

#### 保険給付以外の自己負担

##### 通い泊まりサービス

食事代	朝食	300円
	昼食	600円
	おやつ	100円
	夕食	600円

##### 泊まりサービス

宿泊代 (1泊) 2,000円

##### 内訳

部屋代	1,550円
水光熱費	200円
管理費	250円

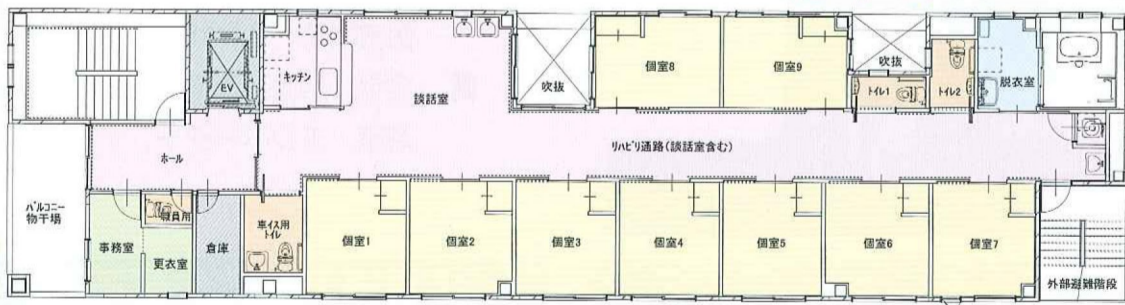
※管理費に、リネンの交換(クリーニング)費用も含まれます。

## 快適に安心して暮らせるように。

### 小規模多機能型居宅介護 1階平面図



### グループホーム 2・3・4階平面図



日本橋駅より徒歩10分 谷町九丁目駅より徒歩10分

〒542-0072 大阪市中央区高津3丁目14番26号

TEL. 06-6634-7081 FAX. 06-6634-7082