

2026.6.12

福岡市内に特定技能人材向けの寮を竣工し、受入れ・育成体制を一層強化

—職住近接の働きやすい環境により、キャリアアップを推進

株式会社シノケングループ（東京本社：東京都港区、代表取締役社長：玉置貴史、以下グループを総称して「当社グループ」）は、ケア&ウェルネス事業における特定技能1号人材の育成及び定着支援の一環として、福岡市内に特定技能人材向けの寮を建設し、5月末に竣工したことをお知らせいたします。当社グループ創業の地である福岡に新たな受入拠点を整備したことで、既存の東京・大阪と合わせ全国3拠点での特定技能人材受入体制が整い、介護サービス提供体制のさらなる強化を図ってまいります。

当社グループは、深刻化する介護人材不足の対応として、特定技能1号人材が安心して長く働ける住環境の整備や育成、キャリア支援に注力しておりこれまでに累計53名（2026年6月1日時点）を受入れております。



福岡市にインドネシア介護 人材のための寮を竣工



■ 本リリースのポイント

- ・福岡市内に特定技能1号人材のための寮を竣工。広いコミュニティスペースや、Wi-Fi・家具完備の個室を備えた設計。当社グループで介護サービスを展開する東京・大阪・福岡エリアでの受入れ・就労体制を整備。
- ・登録支援機関が担う業務を、より迅速で柔軟なサポートが可能なケア&ウェルネス部門の自社支援に移行。
- ・これまで国家資格「介護福祉士」の取得者を7名輩出。在留資格「介護」への移行、現場のリーダーとして活躍するなど長期的なキャリア形成を支援。

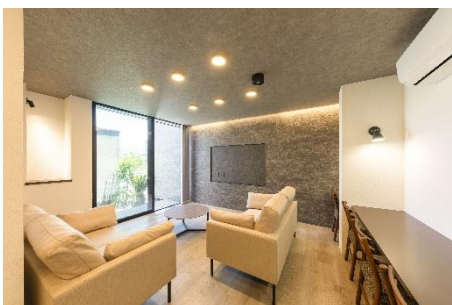
■ 福岡における寮竣工の背景と目的

当社グループは、2022年より特定技能人材の受入れを開始しました。慣れない日本での生活をスタートさせる特定技能人材に対し、先行する東京・大阪では社員寮を整備して生活と仕事の両面からサポートを行っており、多くの人材が近隣の介護施設で活躍しております。安心できる住環境の提供と現場サポートが人材の順調な定着に繋がっている実績を踏まえ、この度、福岡においても新たに寮を建設、竣工いたしました。

徒歩8分の距離には就労先となる当社グループの介護施設が位置し、職住近接した環境で通勤の負担が少なく、無理なく仕事と生活を両立できるロケーションです。建物は、豊富な実績を持つ木造アパートの開発ノウハウを活かし、母国の開放感や日本の豊かな自然を感じられる快適な居住空間を目指しました。セキュリティを重視したオートロックのエントランスに加え、仲間との交流を深める共有のコミュニティスペースを確保し、各個室にはあらかじめ家具やWi-Fi環境を完備することで、プライベートな空間を確保しつつ、母国との通信やオンライン学習等もストレスなく行える環境を整えております。



家具・Wi-Fiを完備した個室



コミュニティスペース



キッチンスペース

■ 自社支援体制とキャリアアップ実績

特定技能人材を支える登録支援機関としての業務を、これまで担ってきたグループ会社から、ケア&ウェルネス事業を行うシノケンウェルネスへ移行いたしました。これにより、自社の支援員が直接、迅速で柔軟にサポートする体制が強化され、より安心して就労できる環境を整えました。

こうした環境のもと、現場での就労支援と学習サポートを継続し、これまでに7名の国家資格「介護福祉士」合格者を輩出しました（2025年：2名、2026年：5名）。資格取得者は現場のリーダーなどとして活躍するほか、更新制限のない在留資格「介護」へ移行し、日本での長期的なキャリア形成を実現しております。

■ 今後の展望

深刻化する介護人材不足を背景に、外国人材の「育成とキャリア支援」が重要視される中、当社グループは住環境のサポートやキャリアアップ機会の提供を通じ、海外人材のキャリア形成を支援してまいります。同時に、東京・大阪・福岡の受入れ基盤が整ったことにより、介護サービスの提供体制をさらに充実させ、質の高い介護サービスを安定的かつ継続的に提供することで、超長寿社会における地域課題の解決に貢献してまいります。

物件概要
物件名：青雲館福岡
所在地：福岡市東区
構造/規模：木造（耐火構造）地上3階建て
事業主/設計/施工：株式会社シノケンプロデュース



世界中のあらゆる世代のライフサポートカンパニー



本リリースに関するお問い合わせ先

株式会社シノケングループ 広報室
東京都港区浜松町二丁目3番1号
TEL. 03-5777-0088
MAIL. skg_pr@shinoken.co.jp